

# MYセンター通信 利用ガイド

|                          |   |                          |    |                         |       |
|--------------------------|---|--------------------------|----|-------------------------|-------|
| お申込み・お問合わせ方法 ……………       | 1 | ミナミ草津バッティングドーム ……        | 6  | 鳥羽水族館 ……………             | 10    |
| 各種チケットの申込み・ご利用方法         | 2 | 文化施設利用助成 ……………           | 7  | 世界淡水魚水族館 アクア・トト ぎふ…     | 10    |
| <b>事業内容のご案内</b>          |   |                          |    |                         |       |
| 滋賀県勤労者互助会連合会提携施設 …       | 2 | 希望ヶ丘スポーツプラザ (KSP希望ヶ丘・    |    | 県下契約観光果樹園 ……………         | 10    |
| (一社) 全国中小企業勤労者福祉サービスセンター |   | KSP彦根) ……………             | 7  | いちご狩り・いちご購入助成 ………       | 10    |
| (全福センター) 提携施設 ……………      | 2 | もりやまエコパーク交流拠点各施設         | 7  | 果樹園くだもの購入助成 ………         | 10    |
| 健康診断等受診料助成 ……………         | 3 | 野洲市健康スポーツセンター ………        | 7  | 提携施設一覧表 (守山・野洲地区) …     | 11・12 |
| インフルエンザ予防接種費用助成 ……       | 3 | 美術館・博物館のチケット ………         | 7  | 共済金給付事業 ……………           | 13    |
| プロスポーツ観戦助成 ……………         | 4 | びわこルーzing ……………          | 7  | <b>主な申請様式</b>           |       |
| ウィンタースポーツツアー助成 ……        | 4 | ひらかたパーク ……………            | 7  | チケット・施設利用補助券申込書 …       | 14    |
| ユニバーサル・スタジオ・ジャパン利用助成 …   | 4 | よしもと直営劇場 ……………           | 8  | 共済金給付申請書 ……………          | 15    |
| 旅行助成 ……………               | 4 | 芝政ワールド ……………             | 8  | 共済事由証明書 ……………           | 16    |
| 幹旋ツアー助成 ……………            | 5 | 県立アイスアリーナ ……………          | 8  | 健康診断等受診料助成金交付申請書…       | 17    |
| 余暇施設利用助成 ……………           | 5 | 関西サイクルスポーツセンター ……        | 8  | 健康診断等受診者名簿 ……………        | 18    |
| 文化事業助成 ……………             | 5 | 名古屋港水族館 ……………            | 8  | インフルエンザ予防接種費用助成金交付申請書   | 19    |
| 体育事業助成 ……………             | 5 | NIFREL (ニフレル) ……………      | 8  | ……………                   | 19    |
| 図書カード ……………              | 6 | さくらインドアゴルフ ……………         | 8  | インフルエンザ予防接種費用助成金交付申請書   | 20    |
| ジェフグルメカード ……………          | 6 | 草津市立水生植物公園みずの森・          |    | (事業所一括申請用) ……………        | 20    |
| こども商品券 ……………             | 6 | 滋賀県立琵琶湖博物館 ……………         | 8  | インフルエンザ予防接種費用助成実施明細書 …  | 21    |
| 全国イオンシネマ ……………           | 6 | ホテルレストラン利用助成 ………         | 9  | ユニバーサル・スタジオ・ジャパン助成申請書 … | 22    |
| アレックスシネマ (大津・水口他) ……     | 6 | 湯快リゾート ……………             | 9  | 加入のご案内                  |       |
| 彦根ビバシティシネマ ……………         | 6 | Newマイアミ浜オートキャンプ場 …       | 9  | <b>別紙</b>               |       |
| 草津湯元水春・守山湯元水春 共通入浴券 …    | 6 | ナガシマスパーランド ……………         | 9  | 幹旋ツアー助成金申請書             |       |
| 伊賀の里モクモク手作りファーム          |   | 名古屋アンパンマンこどもミュージアム&パーク … | 9  | 余暇施設利用助成金申請書            |       |
| 「野天もくもくの湯」 ……………         | 6 | 東京ディズニーリゾート ……………        | 10 |                         |       |
| ミナミ草津ゴルフガーデン ……………       | 6 | なばなの里 ……………              | 10 |                         |       |
|                          |   | フォレストアドベンチャー・栗東 ……       | 10 |                         |       |

「MYセンター通信」はHPからもご覧いただけます  
<https://mywwsc.net/>



守山野洲勤労福祉サービスセンター 🔍 検索

- 本ガイドは、(一財) 守山野洲勤労福祉サービスセンターの主な実施事業内容及びご利用方法をまとめたものです。
- 会員お一人様1冊ずつ配布しておりますので、お手元に置いてご活用ください。

発行／一般財団法人  
守山野洲勤労福祉サービスセンター

〒524-0021 滋賀県守山市吉身三丁目11-43 守山商工会議所1F  
TEL.077-581-2408 FAX.077-583-0135  
E-mail:entry@mywwsc.net 携帯090-4306-4108

～お得な情報がいっぱい どうぞご利用ください～

## お申込み・お問い合わせは、下記の窓口まで…

### ◆ (一財) 守山野洲勤労福祉サービスセンター

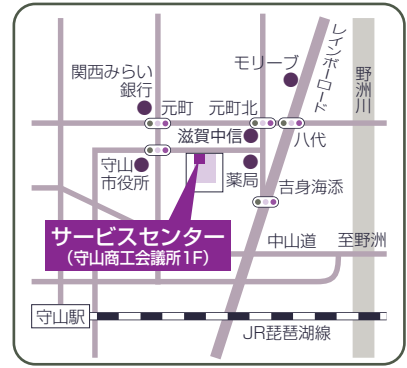
〒524-0021 滋賀県守山市吉身三丁目11-43  
守山商工会議所1F

TEL.077-581-2408  
FAX.077-583-0135  
E-mail : entry@mywwsc.net

**受付時間**

- 月曜日～金曜日 午前9時00分～午後5時30分
- 毎週水曜日 午後6時30分まで
- 土曜日 (原則第3 午前9時00分～午後4時00分)  
(土曜日開所日は、会報誌にてお知らせします。)  
(サービスセンター事務局のみ)  
※但し祝日は除きます。

**休業日** ●土曜日 (原則第1・2・4・5)・日曜日・祝日および年末年始は休み



### ◆ 野洲市商工会 (野洲市北部合同庁舎1F)

〒520-2423 滋賀県野洲市西河原2400  
TEL.077-589-4880  
FAX.077-589-5380

**受付時間** ●月曜日～金曜日 午前8時30分～午後5時15分



右5桁 事業所番号 左3桁 個人番号



#### サービスセンターの会員証です

窓口にお越しの際は、必ず持参してください。提携店等の割引にも利用できますので、大切に保管してください。

◆ ご利用は、会員と登録の家族に限ります。但し、「会員本人のみの利用」と限定されるものもありますのでご注意ください。

## 会員異動報告書・共済金給付申請書の提出をお忘れなく!!

### 会員の加入・退会の手続き

- 加入の場合
  - ①会員異動報告書 [第9号様式]
  - ②会員カード [第4号様式]
  - ③入会金 500円 (現金で納付してください。)

- 退会の場合
  - ①会員異動報告書 [第9号様式]
  - ②会員証 (紛失された場合は、会員証紛失届 [第17号様式] を提出してください。)

※原則毎月25日締切です。  
※締切日が変更になる場合があります。HPまたは会報誌にてご確認ください。

### 共済金給付申請

- 共済金給付申請書 [第10号様式]・共済事由証明書 [第11号様式] に必要書類を添付し、提出してください。

※申請時に共済事由を証する書類を必ず添付してください。

- 申請期限は、事由発生日から3年以内です。  
※毎月25日締切です。3年を過ぎると支給出来ませんのでご注意ください。  
※締切日が変更になる場合があります。

- 申請資格は、会員となって1年経過後となります。

令和5年4月1日より、一部規程の改正があります。「MYセンター通信利用ガイド2023年度保存版」P13又は、HP等にてご確認ください。

※申請書の様式については、ホームページよりダウンロードしてください。

## 各種チケットの申込み・ご利用方法

各種チケットの申込みは、「チケット・施設利用補助券申込書」(第19号様式)をご利用ください。HPトップページの「チケット・施設利用補助券申込書」からメールにてお申込みいただけます。野洲市商工会では、FAX・メールでの申込みは受付していません。  
※掲載内容が変更になる場合がありますので、ご了承ください。

### マークの内容・説明

**補助券** ①会員証を提示していただき、事務局または野洲市商工会にて、補助券を受け取ってください。  
②各施設の窓口にて、補助券を添えて現金をお支払いください。

**補助券** Webから直接チケットを購入いただけます。

**販売** ①会員証を提示していただき、事務局または野洲市商工会にてチケットを購入してください。  
②各施設の窓口にてチケットをお渡しください。  
※一部、「引換券」もあります。現地にて、チケットと引換えてください。

**販売** ①チケットはお取り寄せになりますので、早めにお申込みください。  
②チケットが届き次第ご連絡いたします。チケットと引換えに代金をお支払いください。

**申請** 各種申請用紙に記入押印のうえ、必要書類を添付して申請してください。

**会員証提示** 各施設の窓口にて会員証を提示して、サービス(特典)を受けていただけます。

**FAXメール** FAXまたはメールにて申込みください。  
(野洲市商工会では、FAX・メールの申込みは受付していません。)

【利用回数】 X 回 年度内利用可能回数

【利用対象】 会員 会員・登録の家族  
※会員…会員限定

【窓口】 事務局 事務局 野洲市商工会  
※事務局…サービスセンター事務局限定

### 注意事項

- 補助券・チケットには、会員氏名・利用者氏名など必要事項を必ず記載すること。
- ご利用は、会員及び登録のご家族に限ります。
- 購入後のチケットにつきましては、キャンセル・交換等はできません。
- チケットの再交付は、できません。
- 補助券・チケット等は、転売・譲渡(会員間含む)することを禁じます。
- 不正利用があった場合は、強制退会いただく場合があります。
- 利用料金などは、予告なし改定される場合がありますので、予めご了承ください。
- 退会後のご利用はできません。お手持ちのチケット等がある場合は、退会時に返却をお願いします。

## 事業内容のご案内

### 滋賀県勤労者互助会連合会提携施設

会員証提示

- 旅行会社・宿泊施設・ゴルフ場・レジャー施設・自動車教習所等と提携していますので割安にて利用できます。詳細は、滋賀県勤労者互助会連合会のホームページをご覧ください。又は、右記のQRコードでも提携施設を検索できます。
- お問合わせ、ご予約は直接各店舗・施設へお願いします。



滋賀県勤労者  
互助会連合会

検索

### (一社)全国中小企業勤労者福祉サービスセンター(全福センター)提携施設

会員証提示

協定施設  
割引券

利用資格 会員・登録の家族

- 全福センターが提携している宿泊施設、レジャー施設、各種商品購入等の割引サービス等があります。
- 「全国ネットガイドブック」または、全福センターのホームページをご覧ください。
- サービスセンターのHPに掲載の全福マークをクリックしてご覧ください。ご利用の際は「ログインID」・「パスワード」を、サービスセンター事務局へお尋ねください。



リンク先  
<https://www.zenpuku.or.jp/>

全福センター

検索

会員が年度内に、健康診断として受診された健診（検診含む）の合計額に対して、助成します。

※年間2回健康診断を実施されている事業所は、合計額（2回受診分まとめて合算）にて申請できます。この場合、申請期間は、2回目受診日以降3カ月以内となりますので、ご注意ください。

※年度内、1会員1回にまとめて申請してください。

※受診日は、同日でも別日でも合計できますが、必ず年1回の申請に限ります。

**受診期間** 4月1日～2024年3月31日

**申請期間** 原則、受診された日から6カ月以内 ※2回受診の場合は、2回目受診以降、3カ月以内。

**申請方法** ①「健康診断等受診料助成金交付申請書【第18号様式】

②「健康診断受診者名簿」【第18-1号様式】

●申請書に必要事項を記入押印のうえ「領収書」等のお支払いの確認できるものを添付してください。

●領収書等には、必ず「会員氏名」と「健診の種類」を明記したものを添付してください。

後日、事業所口座（会費振替口座）に振込みます。※内容が不明な場合は、受付できません。

#### 助成内容

| 助成対象健診  | 負担額                | 助成額    |
|---|--------------------|--------|
| ・一般健診<br>・付加健診（大腸がん検診、胃がん健診等のオプション検診等）を併せて受診された場合<br>・人間ドック ・脳ドック | 1,000円以上5,000円未満   | 500円   |
|   | 5,000円以上10,000円未満  | 1,000円 |
|   | 10,000円以上20,000円未満 | 1,500円 |
|   | 20,000円以上30,000円未満 | 2,500円 |
|   | 30,000円以上50,000円未満 | 4,000円 |
|   | 50,000円以上          | 7,000円 |

**注意** ※受診料は、個人または事業所が負担された場合を対象とします。

※受診料は、市町・健保組合等からの補助があった場合は、補助額を差し引いた料金となります。

※治療を伴う検診や再検査に伴う費用は、対象となりませんのでご注意ください。

## インフルエンザ予防接種費用助成

インフルエンザ予防接種を受けられた会員の方に、費用の一部助成をします。

**接種期間** 10月1日～2024年2月29日

**申請期間** 接種後、2024年3月8日（厳守）

**申請方法** ①個人申請

申請書様式…インフルエンザ予防接種費用助成金交付申請書【第26号様式】

②事業所一括申請（事業所でまとめた申請）

申請書様式…インフルエンザ予防接種費用助成金交付申請書【第26-1号様式】

…インフルエンザ予防接種費用助成実施明細書【第26-2号様式】

●申請書に必要事項を記入押印のうえ「領収書」を添えてご申請ください。

●領収書には、必ず「会員氏名」「接種日」「インフルエンザ予防接種」が記載されていることをご確認ください。

※「インフルエンザ予防接種」の記載がない場合は、助成金の交付が出来ませんので必ずご確認ください。

【お願い】予防接種費用助成の利用者増加に伴い、出来るだけ「事業所一括申請」のご利用をお願いいたします。ご不明な点がございましたら、事務局までお問い合わせください。

#### 助成内容

| 接種費用（個人負担額）      | 助成額    |
|------------------|--------|
| 1,500円以上3,000円未満 | 500円   |
| 3,000円以上         | 1,000円 |

**注意** ※受診費用を個人負担された方に限ります。

※事業所からの助成がある場合は、助成額を差し引いた料金となります。

※費用を全て事業所が負担された場合は、対象になりません。



## プロスポーツ観戦助成

申請 1 回 会員・事務局 登録の家族 野洲市商工会

プロスポーツ観戦に行かれた方に費用の一部を助成します。

- 利用期間** 4月1日～2024年3月31日 **申請期間** 利用された日から6カ月以内
- 助成内容** 会員500円/人・家族300円/人 ※会員・家族含めて4名まで ※1,000円/人以上の観戦に限る。
- 申請方法** 「プロスポーツ観戦助成申請書」【第28号様式】に必要事項を記入押印のうえ、観戦チケットの半券(原本)等購入の確認できるものを添付して申請してください。後日、会員口座へ振り込みます。

## ウィンタースポーツツアー助成

申請 1 回 会員・事務局 登録の家族 野洲市商工会

ウィンタースポーツツアー(個人旅行含む)に行かれた方に費用の一部を助成します。

- 利用期間** 12月1日～2024年3月15日 **申請締切** 2024年3月25日(厳守)
- 助成内容** 支出経費15,000円以上のスキー・スノーボード等ツアー(個人旅行含む)に行かれた方に対して、**会員2,000円/人・家族500円/人、※会員・家族含めて3名まで。**  
※助成対象経費：交通費・宿泊費・レンタルスキー・スノーボード等・リフト・ゴンドラ等  
※宿泊料の伴わない利用については、対象になりません。
- 申請方法** 「ウィンタースポーツ助成金交付申請書」【第22号様式】に必要事項を記入押印のうえ、領収書と写真を添付して申請してください。後日、会員口座へ振り込みます。  
※領収書には、必ず会員氏名を明記したもの  
※現地(スキー場)での写真は、申請される方(会員・家族)の全員が写っているものを添付してください。「旅行の補助」との併用は出来ません。

## ユニバーサル・スタジオ・ジャパン利用助成

申請 1 回 会員・事務局 登録の家族 野洲市商工会

ユニバーサル・スタジオ・ジャパンを利用された方に費用の一部を助成します。

- 利用期間** 4月1日～2024年3月31日 **申請期間** 利用された日から6カ月以内
- 助成内容** ユニバーサル・スタジオ・ジャパンの入場料に対して **会員1,000円/人・家族500円/人** ※旅行補助との併用はできません。
- 申請方法** 「ユニバーサル・スタジオ・ジャパン助成申請書」【第27号様式】に必要事項を記入押印のうえ、スタジオ・パス(入場券)の原本または、入場券購入時の領収書(原本)等を添付して申請してください。後日、会員口座へ振り込みます。  
**【注意】** ※スタジオ・パス(入場券)は必ず原本に限ります。(年間パスは、コピー可)  
※Webサイト上で購入された場合は、購入の確認できるものを添付してください。なお、購入者は、会員または家族に限ります。

## 旅行助成

申請 1 回 会員・事務局 登録の家族 野洲市商工会

宿泊を伴う旅行をされた方に、旅行費用の一部を助成します。

- 利用期間** 4月1日～2024年3月31日 **申請期間** 利用された日から6カ月以内
- 助成対象** 下記旅行会社取扱の宿泊を伴う旅行  
※但し、宿泊料を伴わない利用については、助成の対象になりません。又、スキー・スノーボード等(個人旅行含む)に行かれた場合もウィンタースポーツツアーの助成があるため、対象外となります。
- 助成内容** **会員1,000円/人・家族500円/人**
- 申請方法** 「旅行助成金交付申請書」【第21号様式】に必要事項を記入押印のうえ、領収書と旅行先での写真を添付して申請してください。  
※下記旅行会社(①～⑦)発行の領収書には、必ず会員氏名を明記したものを添付してください。  
※写真は、申請される方(会員・家族)の全員が写っていること。後日、会員口座へ振り込みます。

利用できる旅行会社(当センター会員事業所)

| 会社名                                 | 所在地               | 連絡先           |
|-------------------------------------|-------------------|---------------|
| ① びわこ観光バス(株)                        | 野洲市小篠原386         | ☎077-588-4700 |
| ② (有)第一観光サービス                       | 守山市下之郷三丁目14-25    | ☎077-583-6752 |
| ③ 近江トラベル(株) 守山支店                    | 守山市梅田町2-1         | ☎077-583-8103 |
| ④ (株)中央トラベル                         | 守山市播磨田町1303-5     | ☎077-583-4711 |
| ⑤ <JTB総合提携店> LaLaツーリスト守山店 [(株)堀井商店] | 守山市播磨田町185-1モリーブ内 | ☎077-581-1095 |
| ⑥ 滋賀観光バス(株) 守山営業所                   | 守山市勝部五丁目10-20     | ☎077-582-6811 |
| ⑦ (同) 滋賀の旅人旅行倶楽部                    | 野洲市永原1006         | ☎077-587-2677 |

## 幹旋ツアー助成

申請 1 回 会員・事務局 登録の家族 野州市商工会

会報誌「MYセンター通信」に掲載の旅行会社（会員事業所）「幹旋ツアー等助成企画ツアー」に対し、費用の一部を助成します。

**利用期間** 4月1日～2024年3月31日 **助成内容** 会員1,000円／人 家族500円／人 ※全員対象

**申請期間** 申込み日から6カ月以内

**申込方法** 「幹旋ツアー助成金申請書」に必要事項を記入押印のうえ、領収書（会員氏名・ツアー名等記載のあるもの）を添付して申請してください。旅行日以降に会員口座へ振込みます。  
※旅行助成との併用は出来ません。  
※領収書等にツアー名等の確認できる記載が必要です。またはクーポン（写）、旅行表など確認できるものを添付ください。確認できない場合は、対象外となります。

### 利用できる旅行会社（当センター会員事業所）

びわこ観光バス（株）・（有）第一観光サービス・近江トラベル（株）守山支店・（株）中央トラベル・<JTB総合提携店>LaLaツーリスト守山店〔株）堀井商店〕・滋賀観光バス（株）守山営業所・（同）滋賀の旅人旅行倶楽部

## 余暇施設利用助成

申請 2 回 会員・事務局 登録の家族 野州市商工会

下記の施設を利用された方に費用の一部を助成します。

**対象施設** 鈴鹿サーキット・姫路セントラルパーク・志摩スペイン村・海遊館・レゴランド・神戸アンパンマンミュージアム&モール

**利用期間** 4月1日～2024年3月31日 **申請期間** 利用日から3カ月以内

※年度内2回（1回4名）利用まで申請可。1施設を2回利用することも可。

**助成金額** 会員・家族 500円／人（会員・家族含めて4名まで）※利用金額（支払額）が1,000円／人以上に限る。

**申込方法** 「余暇施設利用助成金申請書」に必要事項を記入押印のうえ、チケットの原本等、購入の確認できるものを添付して申請してください。後日、会員口座へ振込みます。  
※2dayパスポートを購入された場合は1回の申請となります。

## 文化事業助成

申請 1 回 会員 事務局 野州市商工会

**助成内容** 年度内、1講座（教室）または、1資格受験1回のみ 1,000円の助成。但し3,000円以上の講座（教室）・試験に限る。

※「文化事業助成金交付申請書」（第23号様式）に必要事項を記入押印のうえ、受講（受験）料の領収書を添付してください。後日、会員口座へ振込みます。

- NHK学園生涯学習通信講座
- 滋賀県内商工会議所及び商工会講座（教室）
- 自己啓発資格取得試験（国家試験）受験

※NHK学園生涯学習通信講座については、全福センターの割引2,000円があります。詳細は、全福センターHPをご確認ください。

## 体育事業助成

申請 1 回 会員 事務局 野州市商工会

**助成内容** 年度内、1講座（教室）1回のみ1,000円の助成。但し3,000円以上の講座（教室）に限る。

※「体育事業助成金交付申請書」（第24号様式）に必要事項を記入押印のうえ、受講料の領収書を添付してください。後日、会員口座へ振込みます。

- （公財）守山市文化体育振興事業団（守山市民運動公園他）講座（教室）
- 野州市総合体育館講座（教室）
- 野州市中主B & Gセンター講座（教室）

## 図書カード

販売 1 回

利用期間 通年 (但し、有効期限があります。)

幹旋期間 無くなり次第終了

| 区分  | 一般料金                     | 利用料金   |
|-----|--------------------------|--------|
| 会 員 | 2,000円<br>(1,000円×2枚セット) | 1,600円 |

## ジェフグルメカード

販売 1 回

利用期間 通年 (有効期限はありません。)

幹旋期間 無くなり次第終了

| 区分  | 一般料金                   | 利用料金   |
|-----|------------------------|--------|
| 会 員 | 2,000円<br>(500円×4枚セット) | 1,600円 |

## こども商品券

販売 1 回

利用期間 通年 (有効期限があります。)

幹旋期間 無くなり次第終了

| 区分  | 一般料金                     | 利用料金   |
|-----|--------------------------|--------|
| 会 員 | 2,000円<br>(1,000円×2枚セット) | 1,600円 |

## 全国イオンシネマ

販売

全国のイオンシネマで利用できます。  
※会場は、HP等でご確認ください。

利用期間 通年 (但し、有効期限があります。)

| 区分    | 一般料金   | 利用料金   |
|-------|--------|--------|
| 大 人   | 1,800円 | 1,200円 |
| 大 学 生 | 1,500円 |        |

〈参考〉 高校生以下1,000円 (幹旋はしていません。)  
※3D作品は、別途料金がかかります。  
※年度内 1 会員 10 枚まで購入できます。

## アレックスシネマ(大津・水口他)

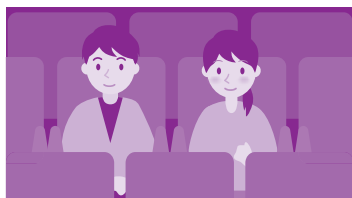
販売 FAX

利用期間

通年 (但し、有効期限があります。)

| 区分          | 一般料金   | 利用料金   |
|-------------|--------|--------|
| 大 人         | 1,900円 | 1,400円 |
| 大 学 生       | 1,500円 |        |
| 小人 (3歳~高校生) | 1,000円 | 800円   |

※取寄せのため、お早めにお申込みください。



## 彦根ビバシティシネマ

販売 FAX

利用期間

通年 (但し、有効期限があります。)

| 区分          | 一般料金   | 利用料金   |
|-------------|--------|--------|
| 一 般         | 1,800円 | 1,300円 |
| 大 学 生       | 1,500円 |        |
| 小人 (3歳~高校生) | 1,000円 | 800円   |

※取寄せのため、お早めにお申込みください。

## 草津湯元水春・守山湯元水春 共通入浴券

販売

※年度内、1会員15枚まで

利用店舗 「草津湯元水春」「守山湯元水春」(どちらにも使えます)

利用期間 通年 (但し、有効期限があります。)

幹旋料金 大人のみ取扱い

※平日と土日祝は同じチケットでご利用いただけます。

| 区分<br>(大人) | 一般料金 |        | 利用料金 |
|------------|------|--------|------|
|            | 平日   | 土日祝    |      |
| 草津湯元 水春    | 900円 | 1,000円 | 700円 |
| 守山湯元 水春    | 950円 | 1,050円 |      |

※「水春アプリ会員になるとレンタルタオル無料」守山湯元水春限定

## 伊賀の里モクモク手作りファーム 「野天もくもくの湯」

販売 FAX

利用期間 通年 (但し、有効期限があります。)

| 区分         | 一般料金 | 利用料金 |
|------------|------|------|
| 大人 (中学生以上) | 850円 | 600円 |
| 小人 (3歳以上)  | 500円 | 300円 |

※取寄せのため、お早めにお申込みください。

## ミナミ草津ゴルフガーデン

販売

※年度内、1会員1券種2枚まで

利用期間 通年 (但し、有効期限があります。)

| 券 種                             | 一般料金   | 利用料金   |
|---------------------------------|--------|--------|
| プリペイドカード3,200円券<br>※入場無料券1枚サービス | 3,200円 | 2,500円 |
| プリペイドカード5,300円券<br>※入場無料券2枚サービス | 5,300円 | 4,500円 |

## ミナミ草津バッティングドーム

販売

※年度内、1会員2枚まで

利用期間 通年 (但し、有効期限があります。)

| 券 種          | 一般料金   | 利用料金   |
|--------------|--------|--------|
| プリペイドカード11回券 | 3,150円 | 2,400円 |

※1プレイ (25球) プリペイドカードサービス

## 文化施設利用助成

販 売 (取 寄) F A X  
メー ル

会 員・事務 局  
登 録の家族

ホール・会館の主催事業に  
対して、費用の一部を助成します。  
開催内容等につきましては、  
会報誌・HPにてお知らせします。

守山市民ホール・シライシアター野洲・さざなみホール・  
栗東芸術文化会館さくら・びわ湖ホール・大津市民会館・  
近江八幡市文化会館・ひこね市文化プラザ・滋賀県立  
文化産業交流会館・ロームシアター京都・京都府立府  
民ホール・京都コンサートホール 他

| 助 成 額                   |     |     |
|-------------------------|-----|-----|
| 前売り券種類                  | 会 員 | 家 族 |
| [MYセンター通信]に記載の割引料金となります |     |     |

## 希望ヶ丘スポーツプラザ(KSP希望ヶ丘・KSP彦根)

販 売

利用 期間 ※年度内、1会員10枚  
通年(但し、有効期限があります。)

会 員・事務 局  
登 録の家族 野洲市商工会

| 区 分(チャージ代金)                                | 利用料金   |
|--|--------|
| [KSP RANGE GOLF CARD]<br>2000ポイント(2,000円分) | 1,700円 |

(利用方法)

- ご利用時に、「ICカード」が必要。\*店舗にて購入
- 「ICカード」と「ポイントカード」を併せてフロントに提出し、ポイントチャージ。ご利用時に「ポイントカード」に必ず署名をお願いします。  
※「ICカード」に会員登録すると、ポイントが付与されるなどの特典があります。

## もりやまエコパーク交流拠点各施設

販 売

※年度内1会員1券種3セットまで

会 員・事務 局  
登 録の家族

利用 期間 通年(但し、有効期限があります。)  
※利用券は一般のみ

| 区 分(一般)            | 一般料金                | 利用料金   |
|--------------------|---------------------|--------|
| プール<br>(5枚綴り)      | 2,750円<br>(550円×5枚) | 2,000円 |
| プール・温浴施設<br>(5枚綴り) | 3,750円<br>(750円×5枚) | 2,800円 |

## 野洲市健康スポーツセンター

販 売

※年度内、1会員1券種3セットまで

会 員・事務 局  
登 録の家族 野洲市商工会

利用 期間 通年(但し、有効期限があります。)  
※利用券は一般のみ

| 区 分(一般)                       | 一般料金                | 利用料金   |
|-------------------------------|---------------------|--------|
| プール・トレーニング<br>ルーム(6枚セット)      | 4,200円<br>(700円×6枚) | 3,000円 |
| プール・トレーニングルーム・<br>温浴施設(6枚セット) | 5,400円<br>(900円×6枚) | 4,000円 |

## 美術館・博物館のチケット

販 売

京都市京セラ美術館、京都文化博物館、  
京都国立近代美術館、国立国際美術館、大阪市立美術館、  
兵庫県立美術館、あべのハルカス美術館、神戸市立博物館、  
奈良国立博物館等 ※割安でチケットを購入できます。  
※開催内容等につきましては、会報誌・HPにてお知らせします。

会 員・事務 局  
登 録の家族 野洲市商工会

## びわこクルージング

※運行期間・運行状況については、琵琶湖汽船のHPにてご確認ください。

☎077-524-5000(9:00~17:00)

販 売 会 員・事務 局  
登 録の家族 野洲市商工会

幹 旋 期 間

2024年1月31日まで

利 用 期 間

2024年2月29日まで

| 指定航路                | 座 席        | 通常乗船料金 |        | 利用料金      |               |
|---------------------|------------|--------|--------|-----------|---------------|
|                     |            | 大 人    | 小 人    | 大人(12歳以上) | 小人(6歳以上12歳未満) |
| 1 大津港よりミシガン90       | 自由席<br>乗 船 | 3,000円 | 1,500円 | 2,100円    | 1,050円        |
| 2 大津港よりミシガン60       |            | 2,400円 | 1,200円 |           |               |
| 3 大津港よりミシガンナイト90    |            | 3,200円 | 1,600円 |           |               |
| 4 長浜港より竹生島クルーズ      |            | 2,700円 | 1,400円 |           |               |
| 5 今津港より竹生島クルーズ      |            | 2,900円 | 1,500円 |           |               |
| 6 琵琶湖横断コース(長浜港⇄今津港) |            | 2,900円 | 1,500円 |           |               |

※1~6の指定航路のみ、ご利用いただけます。 ※事前に琵琶湖汽船へ予約の上、チケットを購入してください。

## ひらかたパーク

販 売 会 員・事務 局  
登 録の家族 野洲市商工会

利用 期間 ◆入園券(4/1~2024.3/31)

◆入園券+フリーパス引換券

| 区 分            | 4/1~6/30 |        | 7/1~2024.3/31 |        |
|----------------|----------|--------|---------------|--------|
|                | 一般料金     | 利用料金   | 一般料金          | 利用料金   |
| おとな<br>(中学生以上) | 4,800円   | 3,900円 | 5,100円        | 4,100円 |
| 小学生            | 4,000円   | 3,400円 | 4,300円        | 3,500円 |
| 2歳から<br>未就学児   | 2,800円   | 2,400円 | 3,000円        | 2,400円 |

◆入園+プール入場券(7/15~9/3※予定)

| 区 分        | 一般料金   | 利用料金   |
|------------|--------|--------|
| おとな(中学生以上) | 2,800円 | 2,100円 |
| 2歳から小学生    | 1,600円 | 1,100円 |

◆入園+ウィンターカーニバル(スケートエリア・スノーエリア)  
入場券(12/23~2024.3/3※予定)

| 区 分        | 一般料金   | 利用料金   |
|------------|--------|--------|
| おとな(中学生以上) | 2,500円 | 1,700円 |
| 2歳から小学生    | 1,700円 | 1,000円 |



## よしもと直営劇場

販売

利用期間

会員登録の家族 事務局 野洲市商工会

通年(但し、有効期限があります。)

| 劇場名              | 一般料金   | 利用料金   |
|------------------|--------|--------|
| よしもと祇園花月(昼公演)    | 3,700円 | 3,000円 |
| なんばグランド花月劇場(昼公演) | 4,700円 | 3,700円 |

(利用方法)

- ・「指定席予約引換券」を購入。
- ・各自で観劇日等を決め、直接「チケットよしもと引換券ダイヤル」(TEL0570-029-987)へ電話予約(予約番号の取得)
- ・観劇日3週間前から予約可・1回の予約は、会員・家族5名まで
- ・予約公演当日30分前までにチケット売り場で「指定席券」と引換(開演30分を過ぎると自動的にキャンセルされます。)
- ・利用できない期間があります。

## 芝政ワールド

販売

利用期間

会員登録の家族 事務局 野洲市商工会

4月1日～11月30日

◆4/1～6/30(春季)・9/25～11/30(秋季)

| 区分          | 一般料金   | 利用料金   |
|-------------|--------|--------|
| おとな(中学生以上)  | 3,900円 | 3,400円 |
| 子ども(3歳～小学生) | 2,800円 | 2,500円 |
| シニア(65歳以上)  | 2,800円 | 2,600円 |

◆7/1～9/24(夏季)

| 区分          | 一般料金   | 利用料金   |
|-------------|--------|--------|
| おとな(中学生以上)  | 4,200円 | 3,700円 |
| 子ども(3歳～小学生) | 3,000円 | 2,700円 |
| シニア(65歳以上)  | 3,000円 | 2,800円 |

## 県立アイスアリーナ

販売

利用期間

会員登録の家族 事務局 野洲市商工会

9/18～2024.3/31 ※9/18(月祝)は無料開放日

| 区分        |       | 一般料金   | 利用料金   |
|-----------|-------|--------|--------|
| 大人        | 平日    | 1,300円 | 1,000円 |
|           | 土・日・祝 | 1,700円 | 1,400円 |
| 小人(高校生以下) | 平日    | 600円   | 400円   |
|           | 土・日・祝 | 750円   | 550円   |

- ※但し、貸靴料金は、別途必要です。
- ※休館日等は、HPにてご確認ください。

## 草津市立水生植物公園みずの森・滋賀県立琵琶湖博物館

販売 会員登録の家族 事務局

利用期間 通年(有効期限はありません。)

※滋賀県立琵琶湖博物館は、Webから事前予約が必要です！また、企画展示をご利用の場合、別途料金が必要。

※小中学生または、県内在住の65歳以上の方は、入場無料。(水生植物公園みずの森については、65歳以上は、一般料金が150円です。)

〈お知らせ〉「滋賀県立琵琶湖博物館」の水槽破損により、当面水族展示室が閉鎖されている為、「水生植物公園みずの森・琵琶湖博物館」共通券の取扱いは、しばらくの間中止します。

| 券種                         | 区分  | 一般料金 | 利用料金 |
|----------------------------|-----|------|------|
| 水生植物公園みずの森 入園券             | 大人  | 300円 | 150円 |
|                            | 高大生 | 250円 | 120円 |
| 水生植物公園みずの森・琵琶湖博物館(常設展) 共通券 | 大人  | 890円 | 500円 |
|                            | 高大生 | 560円 | 400円 |

## 関西サイクルスポーツセンター

販売

利用期間 通年(但し、有効期限があります。)

会員登録の家族 事務局 野洲市商工会

◆入場+フリーパス(乗り放題) 夏季はプール利用可

| 区分                    | 一般料金   | 利用料金   |
|-----------------------|--------|--------|
| 大人(中学生以上)             | 3,200円 | 2,300円 |
| こどもA(3歳～小学生)身長110cm以上 | 2,900円 | 2,100円 |
| こどもB(3歳～小学生)身長110cm未満 | 2,100円 | 1,500円 |
| シルバー(60歳以上)           | 2,300円 | 2,000円 |

※シルバーの方は、年齢が証明できるものが必要です。

## 名古屋港水族館

販売(取寄) FAX 会員登録の家族 事務局

利用期間 通年(但し、有効期限があります。)

| 区分       | 一般料金   | 利用料金   |
|----------|--------|--------|
| 大人       | 2,030円 | 1,600円 |
| 高校生      | 2,030円 | 1,600円 |
| 小中学生     | 1,010円 | 700円   |
| 幼児(4歳以上) | 500円   | 350円   |

※取寄せのため、お早めにお申込みください。

## NIFREL(ニフレル)

販売

利用期間 通年(但し、有効期限があります。)

会員登録の家族 事務局 野洲市商工会

| 区分            | 一般料金   | 利用料金   |
|---------------|--------|--------|
| 大人(高校生・16歳以上) | 2,200円 | 1,800円 |
| 子ども(小中学生)     | 1,100円 | 800円   |
| 幼児(3歳以上)      | 650円   | 450円   |

## さくらインドアゴルフ

販売

利用期間 通年(但し、有効期限があります。)

会員登録の家族 事務局

| 区分            | 一般料金   | 利用料金   |            |
|---------------|--------|--------|------------|
| スカイトラック60分利用券 | 1,850円 | 1,300円 | ※年度内、1会員5枚 |

※入場料含む。※平日・土日祝共通。※複数での利用可。2名様から入場料は、330円/人(税込)は、別途必要。

| 区分                | 一般料金   | 利用料金   |            |
|-------------------|--------|--------|------------|
| シミュレーションブース60分利用券 | 4,840円 | 3,900円 | ※年度内、1会員2枚 |

※入場料、特別ブース使用料は別途必要。※平日・土日祝共通。

## 利用期間

4月1日～2024年3月31日

## 助成内容

お一人2,000円以上の食事(飲物は除く)に対して、**1,000円(一人につき)**を助成します。※年度内、1会員3枚まで

## 利用方法

必ず、「守山野州勤労福祉サービスセンターのレストラン助成券を利用する」旨を伝えてご予約ください。

また、ご利用時には予めレストランの会計に助成券利用をお伝えください。

## 利用できるレストラン

| ホテル名         | レストラン名   | 電話番号          |
|--------------|--|---------------|
| クサツエストピアホテル  | レストラン「リヴィエール」、日本料理「あお花」  | ☎077-566-3333 |
| セトレ マリーナびわ湖  | DINING ROOM BY THE BIWAKO ※ディナーのみ営業  | ☎077-585-1125 |
| ホテルニューオウミ    | 日本料理「八万ぼり」、中国料理「桂林」、鉄板焼「伊ぶき」   | ☎0748-36-6666 |
| 琵琶湖ホテル       | レストラン「ザ・ガーデン」、日本料理「おおみ」、鉄板焼「おおみ」、天麩羅「おおみ」、イタリアンダイニング「ベルラーゴ」、屋上アウトドアバーベキュー「星」(夏季の夜のみ) | ☎077-524-7111 |
| 琵琶湖マリオットホテル  | Grill & Dining G   | ☎077-585-6100 |
| ホテルボストンプラザ草津 | オールデイダイニング「リパティール」   | ☎077-561-3320 |

## Newマイアミ浜オートキャンプ場

補助券 1回

野洲市吉川3326-1/TEL077-589-5725

会員・事務局 登録の家族

**利用期間** 通年(但し、有効期限があります。)

**利用施設** 「マイアミ浜オートキャンプ場」施設内テントサイト/キャビン/キャンピングカー専用サイト

**利用内容** 1グループにつき、1泊限定。また、利用額が5,000円以上を対象。

\*利用可能日は、サービスセンターHPまたは、会報誌にてご確認ください。但し、トップシーズンは除外。

**助成額** 1グループにつき、2,000円を助成します。

## 利用方法

- ①利用者は、必ず予約。その際に「サービスセンターの会員である。」旨を伝える。
- ②サービスセンターにて「助成券」を受取る。
- ③現地にて、チェックイン時に「助成券」を渡す。
- ④お支払い時に、「助成券」(2,000円)分を差し引いた金額を支払う。

\*お支払いは、現金または、クレジット可。

## ナガシマスパーランド

補助券

幹旋期間 3月1日～2024年2月28日

会員・事務局 登録の家族 野洲市商工会

| 券種                             | 区分        | 一般料金   | 利用料金   |
|--------------------------------|-----------|--------|--------|
| スパーランド<br>入場券                  | 大人(中学生以上) | 1,600円 | 800円   |
|                                | 小学生       | 1,000円 | 500円   |
|                                | 幼児(2歳以上)  | 500円   | 200円   |
| パスポート                          | 大人(中学生以上) | 5,800円 | 4,600円 |
|                                | 小学生       | 4,400円 | 3,500円 |
|                                | 幼児(2歳以上)  | 2,700円 | 2,100円 |
| ジャンボ<br>海水プール<br>入場券<br>(夏期のみ) | 大人(中学生以上) | 4,000円 | 3,000円 |
|                                | 小学生       | 3,000円 | 2,300円 |
|                                | 幼児(2歳以上)  | 1,700円 | 1,300円 |
| ワイド<br>パスポート<br>(夏期のみ)         | 大人(中学生以上) | 7,200円 | 6,100円 |
|                                | 小学生       | 5,500円 | 4,700円 |
|                                | 幼児(2歳以上)  | 3,200円 | 2,800円 |
| 湯あみの島<br>入館券                   | 大人(中学生以上) | 2,100円 | 1,300円 |
|                                | 小学生       | 1,300円 | 900円   |
|                                | 幼児(2歳以上)  | 700円   | 400円   |

\*ジャンボ海水プール入場券及びワイドパスポートの利用期間は、7/8～9/25

\*スパーランド・パスポート・ワイドパスポート・ジャンボ海水プールの各入場券にて入園後「湯あみの島」に入館する場合は、別途料金が必要です。

## 湯快リゾート

補助券

※割引券と会員証提示が必要!

会員・事務局 登録の家族

**利用期間** 9月30日まで

※除外日(土・祝前日等は除く)あり。会報誌・HPにてご確認ください。

※利用期間以降のご案内は、会報誌・HPにてお知らせします。

**特典内容** 「VIP🍷TICKET」(優待券1枚)持参で1名当り1,000円割引(グループ内中学生以上全員対象)

\*連泊割引可。但し「優待券」は、宿泊日数分必要です。

**利用方法** 事前に予約の上、サービスセンター事務局へ「優待券」を取りに来てください。チェックイン時に「優待券」と「会員証」を提示してください。

※公式サイト(<https://yukai-r.jp/>)から予約(または、検索サイトにて「湯快」で検索)



## 名古屋アンパンマン

Web 会員・事務局 登録の家族

## こどもミュージアム&パーク

事務局

**利用方法** スマートフォンで施設の公式ホームページにアクセスして「日付指定WEBチケット」をご購入ください。「クーポンコード」を入力すると、一般料金から補助額を差し引いた料金にてお求めいただけます。1歳以上の方は、1人1つの「クーポンコード」が必要になります。

※「クーポンコード」は、メールにて事務局へお尋ねください。

大人・こども同一料金

| 区分 | 一般料金(1歳以上) | 利用料金   |
|----|------------|--------|
| 会員 | 2,000円     | 1,500円 |
| 家族 |            | 1,700円 |



東京ディズニーリゾート・オンライン購入サイトよりご利用ください。

**利用期間** 通年(但し、有効期限があります。)

「東京ディズニーリゾート・コーポレートプログラム  
利用券」

| 区分       | 助成額    |
|----------|--------|
| 会員       | 1,500円 |
| 家族(4歳以上) | 500円   |

※ディズニーホテルの宿泊費にもご利用いただけます。  
※東京ディズニーセレブレーションホテル」宿泊10%割引にも併用できます。その際は、「プランパスワード」が必要です。サービスセンター事務局へお尋ねください。

| 券種                                 | 変動価格制チケット         |                   |                   |
|------------------------------------|-------------------|-------------------|-------------------|
|                                    | 大人(18才以上)         | 中人(中学・高校生)        | 小人(4~11才)         |
| 1デーパスポート                           | 7,900円~<br>9,400円 | 6,600円~<br>7,800円 | 4,700円~<br>5,600円 |
| アーリーイブニングパスポート<br>*休日15時から入園       | 6,500円~<br>7,400円 | 5,300円~<br>6,200円 | 3,800円~<br>4,400円 |
| ウィークナイトパスポート<br>*平日(祝日を除く)の17時から入園 | 4,500円~<br>5,400円 | 4,500円~<br>5,400円 | 4,500円~<br>5,400円 |

なばなの里

補助券

◆小学生以上入村券  
(里内で利用できる金券1,000円付)  
※幼児は入村可能ですが、クーポンはつきません。

会員登録の家族 事務局 野洲市商工会

| 区分    | 期間       | 一般料金   | 利用料金   |
|-------|----------|--------|--------|
| 小学生以上 | 3/1~5/31 | 2,500円 | 2,200円 |
|       | 6/1~8/31 | 1,600円 | 1,300円 |

【休業日】7月3日~7日・7月10日~14日

県下契約観光果樹園

補助券

アグリパーク竜王観光果樹園・  
今荘観光ぶどう園・マキノピックランド(予定)

会員登録の家族 事務局 野洲市商工会

**利用期間** 6月下旬~11月下旬

**助成内容** 各果樹園の入園料より  
大人500円・小人400円・幼児300円の助成(予定)

※料金等詳細については、変更になる場合があります。会報誌・HPにてお知らせします。

フォレストアドベンチャー・栗東

補助券

**利用期間**

通年(但し、有効期限があります。)

会員登録の家族 事務局 野洲市商工会

| 区分        | 一般料金   | 利用料金   |
|-----------|--------|--------|
| 大人・小人(一律) | 3,800円 | 3,200円 |

※小学4年生以上もしくは、身長140cm以上、体重130kg以下

鳥羽水族館

補助券

**利用期間**

通年(但し、有効期限があります。)

会員登録の家族 事務局 野洲市商工会

| 区分        | 一般料金   | 利用料金   |
|-----------|--------|--------|
| 大人(高校生以上) | 2,800円 | 2,100円 |
| 小・中学生     | 1,600円 | 1,200円 |
| 幼児(3歳以上)  | 800円   | 500円   |

世界淡水魚水族館  
アクア・トトぎふ

補助券

**利用期間**

通年(但し、有効期限があります。)

会員登録の家族 事務局 野洲市商工会

| 区分       | 一般料金   | 利用料金   |
|----------|--------|--------|
| 大人       | 1,780円 | 1,300円 |
| 中・高校生    | 1,400円 | 1,000円 |
| 小学生      | 900円   | 600円   |
| 幼児(3歳以上) | 500円   | 300円   |

いちご狩り・いちご購入  
助成券

補助券 1 回

会員登録の家族 事務局 野洲市商工会

※年度内、1会員1枚(200円×2枚綴)

**利用期間** いちご園開園期間

**助成内容** 下記のいずれかの利用に対して助成  
・利用者1名につき1枚(200円)助成  
・1商品購入につき1枚(200円)助成

**利用できるいちご園** ※要予約

いちご園フェリーチェ  
(野洲市比江2269・TEL077-589-5917)

果樹園くだもの購入  
助成券

補助券 1 回

会員登録の家族 事務局 野洲市商工会

※年度内、1会員1枚(300円×4枚綴)

**利用期間** 開園されている期間(6月~12月末)

**助成内容** 1,000円以上(税込)購入につき  
1枚(300円)助成

**利用できる果樹園** ※要予約

山川果樹園(守山市立入町94 ☎077-583-0192)  
\*桃・梨  
(株)南農園(野洲市大篠原1955 ☎077-587-1305)  
\*さくらんぼ・ブルーベリー・桃・ぶどう・梨・柿・りんご・由良早みかん

# 提携施設一覧表（守山・野洲地区） 2023年4月現在

下記の施設にて、会員証提示でサービスを受けていただけます。

| 施設名                         | 所在地  | サービス内容  | 対象者             |
|-----------------------------|--|---|-----------------|
|                             | 電話番号   |   |                 |
| Aphrodite<br>アフロディーテ        | 滋賀県守山市吉身一丁目 3-13<br>077-596-3643               | *メニュー料金から10%割引（オプション料金、まつ毛エクステリペアメニューは除きます。）※他の割引との併用はできません。                  | 会員及び家族          |
| 菖蒲水産<br>（あやめ水産）             | 滋賀県野洲市菖蒲 230<br>077-589-3939                   | *全商品売上10%引き（電話にて必ず予約してください。）  | 会員及び家族          |
| 粹造処わをん                      | 滋賀県守山市浮気町 274-1<br>077-582-6030                | *ウーロン茶1杯  | 会員及び同伴者         |
| 有限会社うすなが                    | 滋賀県野洲市乙窪 478 番地 13<br>077-589-6053             | *お誕生日ケーキ ホール10%割引   | 会員及び家族          |
| うちのラーメン我豚                   | 滋賀県守山市浮気町 321-26                               | *味玉（ハーフ）サービス  | 会員及び同伴者         |
| エヌアイ珈琲                      | 滋賀県野洲市市三宅 1964<br>077-514-7099                 | *ドリンク及びコーヒー豆10%割引<br>（コーヒー関連機器及びキャンペーン商品は除く。）                                 | 会員及び同伴者         |
| 御菓子司梅元老舗                    | 滋賀県野洲市野洲 267<br>077-587-0068                   | *税抜3,000円以上お買い上げで、どら焼き1個サービス  | 会員及び家族          |
| 小川珈琲 野洲店                    | 滋賀県野洲市三上 498<br>077-587-2175                   | *飲食10%割引。割引併用不可。  | 会員他（1グループ4名様まで） |
| 菓子工房コロメ                     | 滋賀県野洲市永原 816-4<br>080-5363-6360                | *3,000円（税抜）以上お買い上げで5%割引   | 会員及び家族          |
| カルピ屋大福<br>野洲店               | 滋賀県野洲市市三宅 2305<br>077-518-0002                 | *食事代金の10%引。ただし、5名様以上の団体予約及びご宴会には利用できません。                                      | 会員及び家族          |
| きもちいい庵                      | 滋賀県守山市梅田町 2-1<br>セルパ守山 102<br>077-514-0039     | *全身もみほぐし 揉（もみんちゅ）60分以上（税込）500円割引  | 会員及び家族＋同伴者1名    |
| K r a m p o u z<br>（クランプーズ） | 滋賀県守山市浮気町 29-7<br>077-599-1935                 | *ご飲食のお客様、お帰りの際に自家製フォカッチャ（お味見サイズ）プレゼント   | 会員及び家族          |
| 高級食パン専門店<br>さすがにオテアゲ        | 滋賀県守山市勝部町五丁目 6-23<br>077-584-4180              | *食パン購入の方、ラスク、ドリップコーヒー、テイクアウトコーヒーのいずれか1個100円引き                                 | 会員              |
| 糀屋吉右衛門                      | 滋賀県野洲市三上 1039<br>077-587-0397                  | *1,000円以上商品を購入時、5%割引。   | 会員              |
| 酵母パンまひろ                     | 滋賀県守山市岡町 106-10<br>077-582-3505                | *500円以上お買い上げで5%割引。  | 会員及び家族          |
| 骨盤カイロぽかぽか<br>本院             | 滋賀県守山市小島町 1809-7<br>ルネ若杉 102号<br>070-2287-5811 | 初回限定 骨盤調整＋首・肩すっきり<br>通常6,000円→3,500円（約90分）（完全予約制）                             | 会員及び家族          |
| さかい呉服店                      | 滋賀県守山市水保町 1255-113<br>077-585-0129             | *草履鼻緒調整無料（きものクリーニング承り時に限る。）   | 会員及び家族          |
| 沙羅（本格炭火焼う<br>なぎ・近江牛）        | 滋賀県野洲市小篠原 940<br>077-587-3131                  | *ワンドリンクサービス   | 会員他（1グループ3名様まで） |
| サンマルク守山店                    | 滋賀県守山市播磨田町 390<br>077-581-1309                 | *レストラン利用で10%引き。   | 会員及び同伴者         |
| 十割そば<br>門前茶屋かたたや            | 滋賀県守山市守山二丁目 2-55<br>077-514-1778               | *食後のコーヒー（紅茶）1杯サービス  | 会員及び家族          |
| 鮎 雅                         | 滋賀県野洲市北野一丁目 21-25<br>077-587-3657              | *コーヒー、デザートをサービス（ランチタイムに限る）<br>※会席料理は、対象外                                      | 会員              |
| (株)中央トラベル                   | 滋賀県守山市播磨田町 1303-5<br>077-583-4711              | *国内・海外企画商品旅行代金の3%割引（一部商品除く）   | 会員及び家族          |
| 鶴屋吉正・<br>ギャラリー美秀            | 滋賀県守山市守山二丁目 2-45<br>077-582-2378               | *日常使いの食器 10%引き  | 会員及び家族          |
| 手づくり舎<br>ふぁーもあ              | 滋賀県野洲市小篠原 2111-6<br>077-587-0761               | *飲食代1,000円以上5%引き、食事指導無料   | 会員及び家族          |
| 脳梗塞リハビリ<br>ステーション滋賀         | 滋賀県守山市守山四丁目 6-11<br>077-514-2255               | *1回120分マンツーマン自費リハビリ※一人1回限り。<br>特別体験プログラム3回コース キャンペーン価格11,000円（税込）を10,000円（税込） | 会員及び家族          |
| (株)花のオカダ                    | 滋賀県野洲市比留田 702<br>077-589-2851                  | *店内商品購入時10%引き（一部商品除く）   | 会員及び家族          |

|                             |   |  |                  |
|-----------------------------|---|--|------------------|
| パインツリー<br>たまがわ              | 滋賀県守山市石田町 724-1<br>077-585-0805                   | *ご宴会、ご会食にてご利用の際にグラスワインまたはソフトドリンクサービス   | 会員及び同伴者          |
| パソコン教室<br>ふらっと              | 滋賀県守山市梅田町 10-11-201<br>077-599-0339               | *入会金 50%引き   | 会員及び家族           |
| 比叡ゆば本舗<br>ゆば八 守山店           | 滋賀県守山市今市町 299<br>077-514-1105                     | *商品代5%引き。(送料は除く)   | 会員及び家族           |
| びわこ観光バス(株)                  | 滋賀県野洲市小篠原 386<br>077-588-4700                     | *ご利用バス代金3%引き。(問い合わせ、申込時に利用申し出をお願い致します。)  | 会員               |
| BIWAKO<br>DAUGHTERS         | 滋賀県野洲市菖蒲 230<br>077-532-7779                      | *お買い上げ代金より5%引き。  | 会員、家族+同伴者1名まで    |
| B-fit<br>ピエリ守山店             | 滋賀県守山市今浜町 2320-5<br>077-599-1158                  | *入会金、事務手数料、初月会費無料  | 会員及び家族           |
| FACTORY                     | 滋賀県守山市吉身三丁目 11-15<br>南ビル 1-A<br>077-583-5566      | *購入時10%割引  | 会員及び家族           |
| Beetleはなれ<br>一野洲            | 滋賀県野洲市小篠原 1000<br>アルプラザ野洲 1F 西口すぐ<br>077-587-2401 | *パーマ・カラーメニュー10%割引(ただし、ポイントパーマ・カラーリタッチメニューは除きます。)<br>*他の割引券などとの併用は出来ません。                | 会員及び家族           |
| ビジョンメガネ<br>野洲店              | 滋賀県野洲市市三宅 1013<br>077-586-8980                    | *メガネ(フレーム、レンズ)、補聴器 各10%OFF *サングラス、老眼鏡、小物は除く。   | 会員及び家族           |
| Brugge<br>ブルーージュ            | 滋賀県守山市勝部五丁目 6-23<br>竹中ビル 2F<br>077-598-1398       | *歯のセルフホワイトニング 2,500円<br>*その他 施術料金より5%OFF   | 会員及び家族           |
| ブーランジェリー<br>コフレ             | 滋賀県野洲市市三宅 2356<br>077-584-4038                    | *1,000円お買い上げごとに100円引き。   | 会員及び家族           |
| ベッセルホテルズ<br>全店              | ベッセルイン滋賀守山駅ほか<br>ベッセルホテルズ全店                       | *ベッセルホテルズ全店基本料金10%引き。<br>(全国30店舗)HP参照  | 会員及び同伴者          |
| (株)北陸                       | 滋賀県守山市守山六丁目 8-6<br>077-582-4069                   | *一回の注文合計3,000円以上5%引き。  | 会員及び家族           |
| 南製茶                         | 滋賀県野洲市乙産 122<br>077-589-2158                      | *お買い上げ金額より3%引き。  | 会員及び同伴者          |
| 麦笑ぼうし                       | 滋賀県守山市勝部一丁目 15-23<br>シャリエ守山勝部 1F<br>077-576-3104  | *500円以上お買い上げで5%引き。   | 会員及び家族           |
| メガネのムラタ<br>守山中央店            | 滋賀県守山市播磨田町 3127<br>077-582-1333                   | *メガネフレーム、レンズ、お買い上げセット10%オフ。<br>*999.9、オーグリーは除く。他の割引との併用はできません。                         | 会員及び家族           |
| 麺や結                         | 滋賀県守山市勝部三丁目 8-24                                  | *デザートのアイスを無料   | 会員及び同伴者          |
| Moritak Camper<br>(守山タクシー株) | 滋賀県守山市守山三丁目 3-44<br>077-582-2591                  | *キャンピングカーレンタル料金(基本料金・加算料金のみ)を10%割引。*長期利用割引の併用可能。                                       | 会員及び家族           |
| モンレーブ                       | 滋賀県守山市勝部一丁目 4-11<br>077-583-4116                  | *商品1,000円以上お買い上げにて、150円の焼菓子サービス。<br>現金のみでカード等のサービスとの併用は出来ません。                          | 会員               |
| 野洲自動車教習所                    | 滋賀県野洲市野洲 1436<br>077-587-0111                     | *入会申込み料金より、5,000円割引。*キャンペーンと併用不可   | 会員及び家族           |
| LaLa ツーリスト<br>守山店           | 滋賀県守山市播磨田町 185-1<br>モリーブ 1F<br>077-581-1095       | *国内旅行エースJTB3%割引(宿泊を伴う商品)<br>*海外旅行ルックJTB3%割引 現金でのお支払い又は、JTB旅行券に限ります。*オプションツアーなど一部商品を除く。 | 会員及び家族           |
| ロミロミさろん<br>MANA             | 滋賀県守山市水保町 1145-24<br>090-6985-4576                | 【女性限定】<br>*オリジナルフェイシャルトリートメント<br>60分 5,500円を5,000円<br>*ハワイアンロミロミ 60分 6,600円を6,000円     | 会員及び家族<br>(女性限定) |

### ◆滋賀県勤労者互助会連合会提携施設について◆

会員証提示にて、割引やサービスを受けて頂ける店舗に、滋賀県勤労者互助会連合会(県内10互助会・サービスセンター)と連携してプレートが店舗カウンター等に設置をお願いしております。店舗にプレートがございましたら、是非ご利用ください。サービス内容によって、**先に会員証提示が必要な場合もございます**ので、各店舗をご利用の際にお尋ねください。

\*滋賀県勤労者互助会連合会提携施設は、QRコードからご覧ください。



# 共済金給付事業

申請方法：「共済金給付申請書」（第10号様式）と「共済事由証明書」（第11号様式）に必要書類を添付のうえ事業所を通じて申請してください。

申請期間：共済事由が発生してから3年以内となります。

申請資格：会員となって1年経過後となります。

ただし、「銀婚・金婚祝金」、「高齢者特別給付金」については会員期間2年以上です。

※令和5年度（令和5年4月1日以降）から「退職金別金」が「退会金別金」に改正しました。

（加入期間による給付金は同様です。）

申請場所：事務局・野洲市商工会

令和5年4月1日施行

| 区 分        |       | 共 済 事 由                |                 | 共済金額     | 添 付 書 類                                      |
|------------|-------|------------------------|-----------------|----------|--|
| 祝 金        | 結 婚   | 会員の法律上の婚姻              |                 | 10,000円  | 婚姻届受理証明書(写)、戸籍謄(抄)本(写)等で婚姻が確認できるもの           |
|            | 出 産   | 会員の子の出生                |                 | 10,000円  | 医師又は助産師の出生証明書(写)、母子手帳の出生届済証明書(写)等で出生が確認できるもの |
|            | 就 学   | 会員の子の小学校入学             |                 | 10,000円  | 就学通知書(写)、在学証明書(写)等で就学が確認できるもの                |
|            | 還 暦   | 会員の還暦(満60歳)            |                 | 10,000円  | 運転免許証(写)、健康保険証(写)等で生年月日が確認できるもの              |
|            | 銀 婚   | 会員の結婚25年(会員期間2年以上)     |                 | 10,000円  | 婚姻期間が確認(戸籍謄(抄)本(写)等)できるもの                    |
|            | 金 婚   | 会員の結婚50年(会員期間2年以上)     |                 | 10,000円  |  |
| 高齢者特別給付金   |       | 満70歳の会員(会員期間2年以上)      |                 | 10,000円  | 運転免許証(写)、健康保険証(写)等で生年月日が確認できるもの              |
| 傷 病<br>見舞金 | 休 業   | 14日以上<br>30日未満         | 同一傷病で連続して休業した場合 | 10,000円  | 診断書(写)等で休業期間・傷病名が確認できるもの                     |
|            |       | 30日以上                  | //              | 20,000円  |  |
| 死 亡<br>弔慰金 | 会 員   | 71歳未満                  | 会員の死亡           | 100,000円 | 死亡診断書(写)、戸(除)籍謄(抄)本(写)等で死亡が確認できるもの           |
|            |       | 71歳以上                  | //              | 30,000円  |  |
|            | 配 偶 者 | 会員の配偶者の死亡              | 30,000円         |          |  |
|            | 子     | 会員と生計を一にしている子の死亡       | 20,000円         |          |  |
|            | 親     | 会員の実父母・養父母又は同居の義父母の死亡  | 10,000円         |          |  |
| 退 会 金 別 金  |       | 会員期間<br>3年以上の<br>会員の退会 | 会員期間 3~5年未満     | 5,000円   | 事業主が発行する共済事由証明書<br>(第11号様式)                  |
|            |       |                        | 会員期間 5~10年未満    | 10,000円  |  |
|            |       |                        | 会員期間 10~15年未満   | 20,000円  |  |
|            |       |                        | 会員期間 15~20年未満   | 30,000円  |  |
|            |       |                        | 会員期間 20年以上      | 50,000円  |  |

## 貸付斡旋事業

| 種 類          | 限 度          | 保証料                  | 借入条件               |
|--------------|--------------|----------------------|--------------------|
| 福祉資金         | 1,000,000円以内 | サービスセンター<br>一部負担(限定) | 近畿労働金庫で<br>ご相談ください |
| 育児・介護休業者生活資金 | 1,000,000円以内 |                      |                    |
| (休業期間3ヶ月以下)  | 500,000円以内   |                      |                    |

# チケット・施設利用補助券申込書

|                         |  |              |           |         |          |
|-------------------------|--|--------------|-----------|---------|----------|
| 申込日                     | 年 月 日  | 会員番号         | -         |         |          |
| 事業所名                    |  |              | 会員氏名      |         |          |
| 連絡先                     | 取寄せチケット受取等のご連絡をします<br>ので、必ず日中に連絡のつく電話<br>番号をご記入ください。 | TEL          | 携帯・自宅・事業所 | -       | -        |
|                         |  | FAX          | 自宅・事業所    | -       | -        |
| チケット受取場所 ※希望場所に○をしてください |  | ①サービスセンター事務局 |           | ②野洲市商工会 |          |
| No                      | 利用者名   | 区分           | No        | 利用者名    | 区分       |
| 1                       |  | 本人 登録の家族     | 4         |         | 本人 登録の家族 |
| 2                       |  | 本人 登録の家族     | 5         |         | 本人 登録の家族 |
| 3                       |  | 本人 登録の家族     | 6         |         | 本人 登録の家族 |

※ 会員及び登録の家族以外は、利用できません。

★年度内1会員1回申込み ※○印をつけてください。

|       |        |           |        |        |        |
|-------|--------|-----------|--------|--------|--------|
| 図書カード | 1,600円 | ジェフグルメカード | 1,600円 | 子ども商品券 | 1,600円 |
|-------|--------|-----------|--------|--------|--------|

## ■施設利用補助券

| 施設名を○で囲んでください   | 大人 | 大高 | 中学 | 小学 | 幼児<br>—歳 |
|---|----|----|----|----|----------|
| ・東京ディズニーランド、シー ・鳥羽水族館 ・アクア・トト ぎふ ・なばなの里 ・湯快リゾート<br>・ナガシマスパーランド ・名古屋アパマンこどもミュージアム&パーク ・フォレストアドベンチャー栗東<br>・観光果樹園 ・いちご狩り購入助成券 ・果樹園くだもの購入助成券 ・ホテルレストラン利用助成券<br>・マイアミ浜オートキャンプ場 ・( ) ・( ) | 枚  | 枚  | 枚  | 枚  | 枚        |
| ・東京ディズニーランド、シー ・鳥羽水族館 ・アクア・トト ぎふ ・なばなの里 ・湯快リゾート<br>・ナガシマスパーランド ・名古屋アパマンこどもミュージアム&パーク ・フォレストアドベンチャー栗東<br>・観光果樹園 ・いちご狩り購入助成券 ・果樹園くだもの購入助成券 ・ホテルレストラン利用助成券<br>・マイアミ浜オートキャンプ場 ・( ) ・( ) | 枚  | 枚  | 枚  | 枚  | 枚        |
| ・東京ディズニーランド、シー ・鳥羽水族館 ・アクア・トト ぎふ ・なばなの里 ・湯快リゾート<br>・ナガシマスパーランド ・名古屋アパマンこどもミュージアム&パーク ・フォレストアドベンチャー栗東<br>・観光果樹園 ・いちご狩り購入助成券 ・果樹園くだもの購入助成券 ・ホテルレストラン利用助成券<br>・マイアミ浜オートキャンプ場 ・( ) ・( ) | 枚  | 枚  | 枚  | 枚  | 枚        |

## ■現金交換チケット(販売)

| チケット・施設名を○で囲んでください   | 大人 | 大高  | 中学  | 小学  | 幼児<br>—歳 | 合計金額 |
|--|----|-----|-----|-----|----------|------|
| ・イオンシネマ ・水 春 ・もりやまパーク(プール/プール・温浴施設) ・ニフレル<br>・野洲市健康スポーツセンター(プール・トレーニング/プール・トレーニング・温浴) ・びわこクルージング<br>・ひらかたパーク ・アイスアリーナ・芝 政 ・よしもと(なんば・祇園)・関西サクル<br>・みずの森 ・みずの森・琵琶湖博物館共通券 ・KSP ・さくらゴルフ ・( )<br>・ミナ草津(ゴルフ・テニス・バドミントン) ・長浜おでかけスポーツ ・( ) | 枚  | 枚   | 枚   | 枚   | 枚        | 円    |
| ・イオンシネマ ・水 春 ・もりやまパーク(プール/プール・温浴施設) ・ニフレル<br>・野洲市健康スポーツセンター(プール・トレーニング/プール・トレーニング・温浴) ・びわこクルージング<br>・ひらかたパーク ・アイスアリーナ・芝 政 ・よしもと(なんば・祇園)・関西サクル<br>・みずの森 ・みずの森・琵琶湖博物館共通券 ・KSP ・さくらゴルフ ・( )<br>・ミナ草津(ゴルフ・テニス・バドミントン) ・長浜おでかけスポーツ ・( ) | 枚  | 枚   | 枚   | 枚   | 枚        | 円    |
| ☆美術館・博物館 ※下記に美術展名等をご記入ください。  | 一般 | 大学生 | 高校生 | 小中生 |          | 金額   |

## ■取寄せチケット(販売) ※取寄せチケットは、チケット受取時に料金をお支払いください。

☆ コンサート・公演等 ※下記にチケット名等をご記入ください。

| 会場                  | チケット名 | 開催日時(開演) | 券種             | 申込数 | 合計金額 |
|---------------------|-------|----------|----------------|-----|------|
| 守山市民ホール<br>3Fシアター野洲 |       | 月 日 時 分  | 一般<br>( )<br>席 | 枚   | 円    |
| 守山市民ホール<br>3Fシアター野洲 |       | 月 日 時 分  | 一般<br>( )<br>席 | 枚   | 円    |

## ☆ 施設

| 施設名を○で囲んでください   | 大人 | 大高 | 中学 | 小学 | 幼児<br>—歳 | 合計<br>枚数 | 合計金額 |
|---|----|----|----|----|----------|----------|------|
| ※取寄せチケットは、お早めにお申込みください。また、野洲市商工会で受取希望の場合は、ご連絡ください。<br>・名古屋港水族館 ・野天もくもくの湯 ・アレックスシネマ<br>・彦根びわこシネマ | 枚  | 枚  | 枚  | 枚  | 枚        | 枚        | 円    |
| ・名古屋港水族館 ・野天もくもくの湯 ・アレックスシネマ<br>・彦根びわこシネマ   | 枚  | 枚  | 枚  | 枚  | 枚        | 枚        | 円    |

(第10号様式)

## 共 済 金 給 付 申 請 書

年 月 日

(一財)守山野洲勤労福祉サービスセンター 理事長 様

(事業所No.) (個人No.)

会員番号 —

申請者 住 所

氏 名 ⑩

※(遺族 ⑩)

このたび、下記のとおり共済事由が発生したので、(一財)守山野洲勤労福祉サービスセンター共済金給付事業規程第5条の規程により共済金を支給されたく証明書を添えて申請します。

### 記

1. 共 済 事 由 結婚祝金 ・出産祝金 ・就学祝金 ・還暦祝金  
銀婚・金婚祝金(※会員期間2年以上)  
高年齢者特別給付金(※会員期間2年以上)  
傷病見舞金(休業 期間 日) ・死亡弔慰金(本人・配偶者・子・親)  
退会餞別金(会員期間 年以上)

(注:該当共済事由にレ チェックをしてください。)

2. 共済事由発生日 年 月 日 (傷病見舞金休業期間終了日 . . .)

3. 共 済 金 額 円

|                                    |                                |
|------------------------------------|--------------------------------|
| 振 込 先                              | 事業所指定の会費振替口座                   |
| 添付書類等                              | 証明書等は写し可                       |
| <input type="checkbox"/> 結婚祝金      | 婚姻届受理証明又は戸籍謄抄本で婚姻確認できるもの       |
| <input type="checkbox"/> 出産祝金      | 医師等の出生証明書又は母子手帳の出生届済証明書        |
| <input type="checkbox"/> 就学祝金      | 就学通知書又は在学証明書                   |
| <input type="checkbox"/> 還暦祝金      | 運転免許証又は健康保険証等で年齢確認できるもの        |
| <input type="checkbox"/> 銀婚・金婚祝金   | 戸籍謄抄本で婚姻期間が確認できるもの             |
| <input type="checkbox"/> 高年齢者特別給付金 | 運転免許証又は健康保険証等で年齢確認できるもの        |
| <input type="checkbox"/> 傷病見舞金     | 診断書等で休業期間、傷病名が確認できるもの、出退表等     |
| <input type="checkbox"/> 死亡弔慰金     | 死亡診断書又は戸籍謄抄本等で死亡が確認できるもの       |
| <input type="checkbox"/> 退会餞別金     | 不要(※会員異動報告書(第9号様式)の提出をお願いします。) |

※共済事由証明書(第11号様式)も記入願います。

※個人情報については、個人情報保護方針に則り、厳正に取り扱います。



# 共 済 事 由 証 明 書

|           |                  |       |                                 |      |              |             |       |
|-----------|------------------|-------|---------------------------------|------|--------------|-------------|-------|
| 会員番号      | 事業所番号            |       | 個人番号                            |      | 会員名          |             |       |
|           |                  |       |                                 |      | (遺族 )        |             |       |
| 入会年月日     | 年 月 日            |       |                                 |      |              |             |       |
| 共済事由      | 証 明 内 容          |       |                                 |      |              |             |       |
| 結婚祝金      | ふりがな<br>配偶者氏名    |       |                                 |      | 配偶者生年月日      | 年 月 日       |       |
|           | 婚姻届出日            |       | 年 月 日                           |      | 婚姻届出役所名      |             |       |
| 出産祝金      | ふりがな<br>配偶者氏名    |       |                                 |      | 出産年月日        | 年 月 日       |       |
|           | 出<br>産<br>地      | 病院名   | 電話 ( ) -                        |      |              |             |       |
|           |                  | 所在地   |                                 |      | ふりがな<br>子の氏名 |             | 男・女   |
| 就学祝金      | ふりがな<br>児童氏名     |       |                                 |      | 生年月日         | 年 月 日       | 男・女   |
|           | 小学校名             |       |                                 |      | 入学年月日        | 年 月 日       |       |
| 銀婚・金婚祝金   | ふりがな<br>配偶者氏名    |       |                                 |      | 婚姻届出日        | 年 月 日       |       |
| 還暦祝金      | 年 月 日(満60歳)      |       |                                 | 生年月日 | 年 月 日        |             |       |
| 高年齢者特別給付金 | 年 月 日(満70歳)      |       |                                 | 生年月日 | 年 月 日        |             |       |
| 傷病見舞金     | 傷 病 名            |       |                                 |      |              |             |       |
|           | 休 業 期 間          |       | 年 月 日 ~ 年 月 日( 日間)              |      |              |             |       |
|           | 医<br>療<br>機<br>関 | 病 院 名 | 電話 ( ) -                        |      |              |             |       |
| 所 在 地     |                  |       |                                 |      |              |             |       |
| 死亡弔慰金     | ふりがな<br>死亡者氏名    |       |                                 |      | 生年月日         | 年 月 日       | 歳 男・女 |
|           | 会員との関係           |       | 本人・父母(会員の親・配偶者の親)・配偶者・子・(死産 ヶ月) |      |              |             |       |
|           | 死亡年月日            |       | 年 月 日                           |      | 生活区分         | 同居・別居       |       |
| 退会餞別金     | 退会年月日            | 年 月 日 |                                 | 在会年数 | 退会理由         | 定年・死亡・廃業・転勤 |       |
|           |                  |       |                                 | 年    |              | その他( )      |       |
| 備 考       |                  |       |                                 |      |              |             |       |

上記のとおり共済事由のあったことを証明します。

年 月 日

事業所名

\_\_\_\_\_

代表者名

Ⓜ

\_\_\_\_\_

(第 18 号様式)

## 健康診断等受診料助成金交付申請書

年 月 日

(一財)守山野洲勤労福祉サービスセンター理事長 様

申請者 事業所名 \_\_\_\_\_ ㊞

会員番号 \_\_\_\_\_

会員氏名 \_\_\_\_\_

(対象者が複数人ある場合は、別紙健康診断等受診者名簿に記入して下さい。)

下記のとおり、受診したので、助成金を交付されるよう関係書類を添えて申請します。

### 記

|         |   |         |      |      |
|---------|---|---------|------|------|
| 受診日     | 年 月 日   |         |      |      |
| 受診医療機関名 |   |         |      |      |
| 受診料     | 円   |         |      |      |
| 申請金額    | 負担額(一人当たり)  | 助成金     | 受診人数 | 助成金額 |
|         | 1,000 円以上～5,000 円未満   | 500 円   |      |      |
|         | 5,000 円以上～10,000 円未満  | 1,000 円 |      |      |
|         | 10,000 円以上～20,000 円未満                                       | 1,500 円 |      |      |
|         | 20,000 円以上～30,000 円未満                                       | 2,500 円 |      |      |
|         | 30,000 円以上～50,000 円未満                                       | 4,000 円 |      |      |
|         | 50,000 円以上  | 7,000 円 |      |      |
|         |   | 合計      | 人    | 円    |
| 振込先     | 事業所指定の会費振替口座  |         |      |      |
| 添付書類    | 受診内容が確認できる領収書(写)等   |         |      |      |
| 注意事項    | ※ 受診料は、市町・健保組合等からの補助を差引いた料金が対象。<br>※ 治療に伴う検診(保険診療)は、対象としない。 |         |      |      |

助成対象健診:定期健康診断、生活習慣病予防健診、付加健診(大腸がん検診、胃がん検診等のオプション検診)人間ドック・脳ドック

注意)年間 2 回健康診断を実施されている事業所は、合計額(2 回受診分まとめて合算)にて申請できます。この場合、申請期間は、2 回目受診日以降 3 ヶ月以内となりますので、ご注意ください。

## 健康診断等受診者名簿

事業所番号

事業所名

※事業所にて2回健康診断を実施させている場合は、合計金額にて年度内1回申請をいただけます。  
 その場合、2回目受診後3カ月以内の申請をお願いします。

|    | 個人<br>番号<br>下三<br>桁 | 会 員 名 | 受 診 日 |     | 受 診 料 金 |     |     | 受診医療<br>機関名 |
|----|---------------------|-------|-------|-----|---------|-----|-----|-------------|
|    |                     |       | 1回目   | 2回目 | 1回目     | 2回目 | 合 計 |             |
| 1  |                     |       | 月 日   | 月 日 | 円       | 円   | 円   |             |
| 2  |                     |       | 月 日   | 月 日 | 円       | 円   | 円   |             |
| 3  |                     |       | 月 日   | 月 日 | 円       | 円   | 円   |             |
| 4  |                     |       | 月 日   | 月 日 | 円       | 円   | 円   |             |
| 5  |                     |       | 月 日   | 月 日 | 円       | 円   | 円   |             |
| 6  |                     |       | 月 日   | 月 日 | 円       | 円   | 円   |             |
| 7  |                     |       | 月 日   | 月 日 | 円       | 円   | 円   |             |
| 8  |                     |       | 月 日   | 月 日 | 円       | 円   | 円   |             |
| 9  |                     |       | 月 日   | 月 日 | 円       | 円   | 円   |             |
| 10 |                     |       | 月 日   | 月 日 | 円       | 円   | 円   |             |
| 11 |                     |       | 月 日   | 月 日 | 円       | 円   | 円   |             |
| 12 |                     |       | 月 日   | 月 日 | 円       | 円   | 円   |             |
| 13 |                     |       | 月 日   | 月 日 | 円       | 円   | 円   |             |
| 14 |                     |       | 月 日   | 月 日 | 円       | 円   | 円   |             |
| 15 |                     |       | 月 日   | 月 日 | 円       | 円   | 円   |             |
| 16 |                     |       | 月 日   | 月 日 | 円       | 円   | 円   |             |
| 17 |                     |       | 月 日   | 月 日 | 円       | 円   | 円   |             |
| 18 |                     |       | 月 日   | 月 日 | 円       | 円   | 円   |             |
| 19 |                     |       | 月 日   | 月 日 | 円       | 円   | 円   |             |
| 20 |                     |       | 月 日   | 月 日 | 円       | 円   | 円   |             |

(第 26 号様式)

## インフルエンザ予防接種費用助成金交付申請書

年 月 日

(一財)守山野洲勤労福祉サービスセンター 理事長 様

申請者 事業所名 \_\_\_\_\_  
会員番号 \_\_\_\_\_  
会員住所 \_\_\_\_\_  
会員氏名 \_\_\_\_\_ ⑩  
T E L \_\_\_\_\_

下記のとおり、接種したことを証明する書類(領収書等)を添えて、申請します。

記

|         |          |       |   |
|---------|----------|-------|---|
| 申請金額    | 円        |       |   |
| 接種日     | 年 月 日( ) | 自己負担額 | 円 |
| 接種医療機関名 |          |       |   |

|       |      |         |  |
|-------|------|---------|--|
| 振込額   | 円    |         |  |
| 振込先口座 | 銀行名  | 銀行 支店   |  |
|       | 種類   | 普通 ・ 当座 |  |
|       | 口座番号 | No.     |  |
|       | 口座名義 | フリガナ    |  |
| 漢字    |      |         |  |

※振込先口座は、会員口座に限る。

※領収書には、必ず会員名およびインフルエンザ予防接種と明記されていること。

※医療機関によりレシート発行の場合は、インフルエンザ接種証明書を添付すること。

(第 26-1 号様式)

## インフルエンザ予防接種費用助成金交付申請書

(事業所一括申請用)

年 月 日

(一財)守山野洲勤労福祉サービスセンター 理事長 様

事業所名 \_\_\_\_\_ (印)

代表者名 \_\_\_\_\_

T E L \_\_\_\_\_

下記のとおり、接種したことを証明する書類(領収書等)及び「実施明細書」を添えて、申請します。

### 記

|       |               |     |   |
|-------|---------------|-----|---|
| 事業所番号 |               |     |   |
| 事業所名  |               |     |   |
| 医療機関  |               |     |   |
| 助成金額  | 500 円× 人= 円   | 合 計 | 円 |
|       | 1,000 円× 人= 円 |     |   |

※領収書には、必ず会員名およびインフルエンザ予防接種と明記されていること。

※医療機関によりレシート発行の場合は、インフルエンザ接種証明書を添付すること。

【助成金振込口座(原則として会費振替口座をご記入ください)】※会員個人口座には振込み出来ません。

|       |       |           |  |
|-------|-------|-----------|--|
| 振 込 額 | 円     |           |  |
| 振 込 先 | 銀 行 名 | 銀行 支店     |  |
|       | 種 類   | 普 通 ・ 当 座 |  |
|       | 口座番号  | No.       |  |
|       | 口座名義  | フリガナ      |  |
| 漢 字   |       |           |  |

\*当該申請書は目的以外使用しません。

インフルエンザ予防接種費用助成実施明細書

事業所名 \_\_\_\_\_

|    | 会 員 番 号 | 会 員 名 | 接 種 日 | 自 己 負 担 額 | 医 療 機 関 名 | 備 考 |
|----|---------|-------|-------|-----------|-----------|-----|
| 1  | —       |       | 月 日   |           |           |     |
| 2  | —       |       | 月 日   |           |           |     |
| 3  | —       |       | 月 日   |           |           |     |
| 4  | —       |       | 月 日   |           |           |     |
| 5  | —       |       | 月 日   |           |           |     |
| 6  | —       |       | 月 日   |           |           |     |
| 7  | —       |       | 月 日   |           |           |     |
| 8  | —       |       | 月 日   |           |           |     |
| 9  | —       |       | 月 日   |           |           |     |
| 10 | —       |       | 月 日   |           |           |     |
| 11 | —       |       | 月 日   |           |           |     |
| 12 | —       |       | 月 日   |           |           |     |
| 13 | —       |       | 月 日   |           |           |     |
| 14 | —       |       | 月 日   |           |           |     |
| 15 | —       |       | 月 日   |           |           |     |
| 16 | —       |       | 月 日   |           |           |     |
| 17 | —       |       | 月 日   |           |           |     |
| 18 | —       |       | 月 日   |           |           |     |
| 19 | —       |       | 月 日   |           |           |     |
| 20 | —       |       | 月 日   |           |           |     |

(第 27 号様式)

## ユニバーサル・スタジオ・ジャパン助成申請書

年 月 日

(一財)守山野洲勤労福祉サービスセンター理事長 様

申請者 会員番号 \_\_\_\_\_

事業所名 \_\_\_\_\_

住 所 \_\_\_\_\_

会 員 名 \_\_\_\_\_ 印

T E L \_\_\_\_\_

下記のとおり、書類を添えて申請します。\*スタジオ・パス原本等でご購入されたことの確認できるものを添付してください。

### 記

|                    |                                      |
|--------------------|--------------------------------------|
| 利 用 日              | 年 月 日 ( )                            |
|                    | 年 月 日 ( )                            |
| 申 請 金 額            | 円                                    |
|                    | (内 訳) 会 員 1,000円 × 人<br>家 族 500円 × 人 |
| 【助成対象者氏名をご記入願います。】 |                                      |
| 利用者氏名              | 会員 家族 年齢 利用額 備考                      |
|                    |                                      |
|                    |                                      |
|                    |                                      |
|                    |                                      |
|                    |                                      |
|                    |                                      |

※振込先口座は、会員口座に限る。

|       |      |       |  |
|-------|------|-------|--|
| 振 込 額 | 円    |       |  |
| 振込先口座 | 銀行名  | 銀行 支店 |  |
|       | 種 類  | 普通・当座 |  |
|       | 口座番号 | No.   |  |
|       | 口座名義 | ふりがな  |  |
| 漢 字   |      |       |  |

# 加入のご案内

会員の仲間を増やして、より充実したサービスを！ ～ぜひ未加入事業所をご紹介ください～

**サービスセンターとは** 当サービスセンターは、守山・野洲市内の中小企業で働く勤労者の福利厚生を充実することを目的に昭和58年8月に設立された団体です。

**加入対象** 守山市・野洲市内の300人以下の事業所で働く従業員および事業主  
事業所単位でお申込みください。  
(パートタイマー、非常勤、家族従業員の方も加入できます。)

広げよう!  
会員の輪



**入会金・会費** 入会金 1人につき500円 (原則として事業主負担)  
会費 1人月額 600円 (原則として事業主300円・従業員300円負担)

**入会されますと**

- ・会員証を交付します。(「会員証」を提示すると、会員及びその家族は、提携施設(宿泊施設・レジャー施設)の割引特典が受けられます。)
- ・「MYセンター通信利用ガイド」をお渡しします。(利用方法等を詳しく記載)
- ・サービスセンターが発行します「MYセンター通信」を毎月1回各事業所に送付します。各種イベントの募集・催し物等を会員の皆さんにお知らせします。

**特典** ご紹介の事業所様が入会されましたら、紹介者様には加入人数に応じて商品券をプレゼントさせていただきます。



| キャンペーン期間(7・8・9月) |         |         |
|------------------|---------|---------|
| 1人～10人           | 1,000円  | 2,000円  |
| 11人～30人          | 5,000円  | 10,000円 |
| 31人～             | 10,000円 | 20,000円 |

☆キャンペーン期間中、新規のご加入については入会金を無料とさせていただきます。サービスセンター事務局までTELまたはFAXしてください。ご紹介いただきました事業所へは、職員が詳細を説明にお伺いいたします。

TEL 077-581-2408 FAX 077-583-0135 E-mail : entry@mywwsc.net

**付記** ご紹介いただく際に、当サービスセンターの概要等が必要な場合には、ご一報いただければお届けいたします。

**サービス向上のためには、会員の加入拡大が不可欠です。**

## 事業所紹介

TEL 077-581-2408 FAX 077-583-0135  
E-mail : entry@mywwsc.net

|       |  |      |  |
|-------|--|------|--|
| 事業所番号 |  | 会員番号 |  |
| 事業所名  |  | 会員名  |  |

下記の事業所を紹介します

|      |  |      |  |
|------|--|------|--|
| 事業所名 |  |      |  |
| 所在地  |  |      |  |
| 担当者  |  | 電話番号 |  |



## 余暇施設利用助成金申請書(1回目・2回目)

年 月 日

下記のとおり、書類を添えて申請します。(※チケットの原本等または、領収書、Webからの申込履歴等購入されたことが確認できるものを添付してください。)※2dayパスポートは、1回の申請となります。

|               |   |      |         |       |    |      |    |
|---------------|---|------|---------|-------|----|------|----|
| 1回目           | ※利用施設に○印をつけてください。 ※1会員につき4名まで申請可。                               |      |         |       |    |      |    |
| 会員番号          | —   | 事業所名 |         |       |    |      |    |
| 会員氏名          | Ⓜ   |      | 連絡先 TEL |       |    |      |    |
| 利用施設          | 志摩スペイン村・海遊館・レゴランド・神戸アンパンマン子どもミュージアム&モール<br>・ 鈴鹿サーキット・姫路セントラルパーク |      |         |       |    |      |    |
| 利用日           | 年 月 日 ( )   |      |         |       |    |      |    |
| 申請金額          | 円   |      |         |       |    |      |    |
|               | (内 訳) 会員・家族 500円 × 人  |      |         |       |    |      |    |
| 利用者氏名         |   | 男・女  | 年齢      | 会員    | 家族 | 利用額  | 備考 |
| ①             |   |      |         |       |    |      |    |
| ②             |   |      |         |       |    |      |    |
| ③             |   |      |         |       |    |      |    |
| ④             |   |      |         |       |    |      |    |
| 2回目           | ※利用施設に○印をつけてください。 ※1会員につき4名まで申請可。                               |      |         |       |    |      |    |
| 会員番号          | —   | 事業所名 |         |       |    |      |    |
| 会員氏名          | Ⓜ   |      | 連絡先 TEL |       |    |      |    |
| 利用施設          | 志摩スペイン村・海遊館・レゴランド・神戸アンパンマン子どもミュージアム&モール<br>・ 鈴鹿サーキット・姫路セントラルパーク |      |         |       |    |      |    |
| 利用日           | 年 月 日 ( )   |      |         |       |    |      |    |
| 申請金額          | 円   |      |         |       |    |      |    |
|               | (内 訳) 会員・家族 500円 × 人  |      |         |       |    |      |    |
| 利用者氏名         |   | 男・女  | 年齢      | 会員    | 家族 | 利用額  | 備考 |
| ①             |   |      |         |       |    |      |    |
| ②             |   |      |         |       |    |      |    |
| ③             |   |      |         |       |    |      |    |
| ④             |   |      |         |       |    |      |    |
| 利用総額          | 円   |      | 振込金額    |       | 円  |      |    |
| 振込先<br>(会員口座) | 振込先金融機関   |      | 銀行      |       |    | 支店   |    |
|               |   |      | 口座種類    | 普通・当座 |    | 口座番号 |    |
|               | カタカナ<br>口座名義  |      |         |       |    |      |    |

【申請期間：施設利用日より3カ月】※年度内、1会員施設2回利用まで申請可。1施設を2回利用することも可。

★1施設利用時の利用額が、1,000円/人以上が申請できます。

年 月 日

## 幹旋ツアー助成金申請書

(一財)守山野洲勤労福祉サービスセンター理事長 様

申請者 会員番号 \_\_\_\_\_  
事業所名 \_\_\_\_\_  
住 所 \_\_\_\_\_  
会 員 名 \_\_\_\_\_ ㊞  
T E L \_\_\_\_\_

この度、幹旋ツアーを利用しましたので、関係書類を添えて下記のとおり申請します。

記

|               |                                    |         |    |    |    |
|---------------|------------------------------------|---------|----|----|----|
| ツアー名          |                                    | 旅行会社    |    |    |    |
| 旅行日           | 年 月 日 ~                            | 年 月 日   |    |    |    |
| 旅行代金          | 円                                  |         |    |    |    |
| 申請額           | 円                                  |         |    |    |    |
|               | (内 訳) 会員 1,000円 × 人<br>家族 500円 × 人 |         |    |    |    |
| 利用者           | 氏 名                                | 会員      | 家族 | 年齢 | 備考 |
|               | ①                                  |         |    |    |    |
|               | ②                                  |         |    |    |    |
|               | ③                                  |         |    |    |    |
|               | ④                                  |         |    |    |    |
|               | ⑤                                  |         |    |    |    |
| 振込先<br>【会員口座】 | 銀行名                                | 銀行 支店   |    |    |    |
|               | 種 類                                | 普通 ・ 当座 |    |    |    |
|               | 口座番号                               | No.     |    |    |    |
|               | 口座名義                               | フリガナ    |    |    |    |
| 漢 字           |                                    |         |    |    |    |

【添付書類】\*領収書(写)\*会員氏名(フルネーム)・ツアー名記載のもの

※領収書にツアー名等の記載のない場合は、クーポン(写)、行程表等の添付。

※当該申請書は、目的以外に使用しません。